

## Montageanleitung für das PCC Verbundrohrsystem UNIPRESS *Assembly instructions for the PCC multilayer pipe system UNIPRESS*

**DEU** Die Montageanleitung ist zu beachten! Systemkomponenten sind aufeinander abgestimmt und geprüft. Für Fremdkomponenten übernehmen wir keine Gewährleistung.

**ENG** *Please follow the assembly instructions! All system components are designed and tested to be compatible within the system. For components of other suppliers we do not take any guarantee.*



Bild 1



Bild 2

### 1. Ablängen der Rohre *Cutting the pipes*

Das PCC Verbundrohr mit geeignetem Rohrabschneider rechtwinklig ablängen. (Bild 1)  
*Cut the PCC multilayer pipe right-angled with a suitable pipe cutter. (pic.1)*

### 2. Kalibrieren und Entgraten der Rohre *Centering and bevelling the pipes*

Mit dem passenden PCC Kalibrierer/Entgrater das Rohr bearbeiten bis eine umlaufende Fase entsteht. (Bild 2)  
*Use the centering/bevelling tool to bevel and center the PCC multilayer pipe until there is a bevelled edge all around the end of the pipe. (pic.2)*

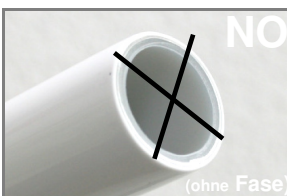


Bild 3



Bild 4

### 3. Kontrolle der Fase vor Aufstecken des Fittings *Inspection of the pipe end before inserting the fitting*

Das bearbeitete PCC Verbundrohr auf Vorhandensein einer gleichmäßig umlaufenden Fase kontrollieren. (Bild 3 u. Bild 4)  
*A visual pipe inspection is necessary to ensure a completely bevelled pipe end. (pic.3, pic.4)*



Bild 5



Bild 6

### 4. Fitting aufstecken/Aufstecktiefe beachten *Attach the fitting to the pipe/mind the correct insertion depth*

PCC Fitting bis zum Anschlag auf das PCC Verbundrohr aufstecken. Die korrekte Einstecktiefe ist durch das Erscheinen des Rohres in den Sichtfenstern der Presshülse zu kontrollieren. (Bild 5 u. Bild 6)

*Push the PCC fitting as far as possible into the PCC pipe. The correct insertion depth is indicated by the appearance of the pipe in the inspection windows of the sleeve. (pic. 5, pic. 6)*

## Montageanleitung für das PCC Verbundrohrsystem UNIPRESS Assembly instructions for the PCC multilayer pipe system UNIPRESS

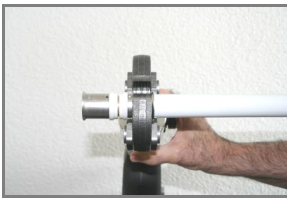


Bild 7



Bild 8

### 5. Pressen mit „U“ Kontur Pressing with „U“ jaws

Geeignete Presszange öffnen und auf die Presshülse zwischen dem weißen Ring und dem Ende der Hülse anlegen (Bild 7). Pressvorgang auslösen und am Ende des Pressvorgangs das Schließen der Presszange überprüfen. Nach ordnungsgemäßer Pressung sind 3 Rillen auf der Hülse sichtbar (Bild 8).

*Open a suitable pressing jaw and position the jaw between end of nozzle and the white ring (pic. 7). Start the pressing procedure and visually control if the pressing jaw is closed after pressing. After a correct pressing, you will see three notches marked on the sleeve (pic. 8).*

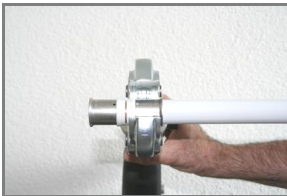


Bild 9



Bild 10

### 6. Pressen mit „TH“ Kontur Pressing with „TH“ jaws

Geeignete Presszange öffnen und den weißen Ring der Hülse in die tiefe Nut (Rille) der Pressbacke einlegen, so dass die Presszange auf der Presshülse sitzt (Bild 9). Pressvorgang auslösen und am Ende des Pressvorgangs das Schließen der Presszange überprüfen. Nach ordnungsgemäßer Pressung sind 2 breite Rillen/Abdrücke auf der Hülse sichtbar (Bild 10)

*Open the suitable pressing jaw and position the jaws, so that the white plastic ring is positioned in the correspondent slot of the jaw (pic. 9). Start the pressing procedure and visually control if the pressing jaw is closed after pressing. You will see two notches marked on the sleeve (pic. 10).*



Bild 11



Bild 12

### 7. Pressen mit „F“ Kontur Pressing with „F“ jaws

Geeignete Presszange öffnen und auf die Hülse zwischen dem weißen Ring und dem Ende der Hülse anlegen (Bild 11). Pressvorgang auslösen und am Ende des Pressvorgangs das Schließen der Presszange überprüfen. Nach ordnungsgemäßer Pressung sind viele Abdrücke auf der Hülse sichtbar (Bild 12).

*Open a suitable pressing jaw and position the jaw between end of nozzle and the white ring (pic. 11). Start the pressing procedure and visually control if the pressing jaw is closed after pressing. After a correct pressing, you will see many marked on the sleeve (pic. 12).*

### 8. Pressen mit Presszangen oder Pressmaschinen anderer Hersteller/Vertreiber Pressing with jaws or machines of other makes

Wenn Presszangen oder Pressmaschinen verwendet werden, die nicht von PCC geliefert wurden, muss vor dem Pressen die Kompatibilität zum PCC Verbundrohrsystem UNIPRESS geprüft/festgestellt werden.

*If pressing jaws or pressing machines which have not been delivered by PCC are used, it has to be certified that these tools are suitable for the PCC Multilayer System UNIPRESS.*